

**CHAMBRES D'HÔTES LA FERME DE  
PLÉNOISE - CHARNY OREE DE  
PUISAYE - PUISAYE-FORTERRE**

CHAMBRES D'HÔTES LA FERME  
DE PLÉNOISE - CHARNY OREE  
DE PUISAYE

Bienvenue dans nos 3 chambres d'hôtes à Charny Oree  
De Puisaye en Puisaye-Forterre

<https://fermedeplenoise.fr>

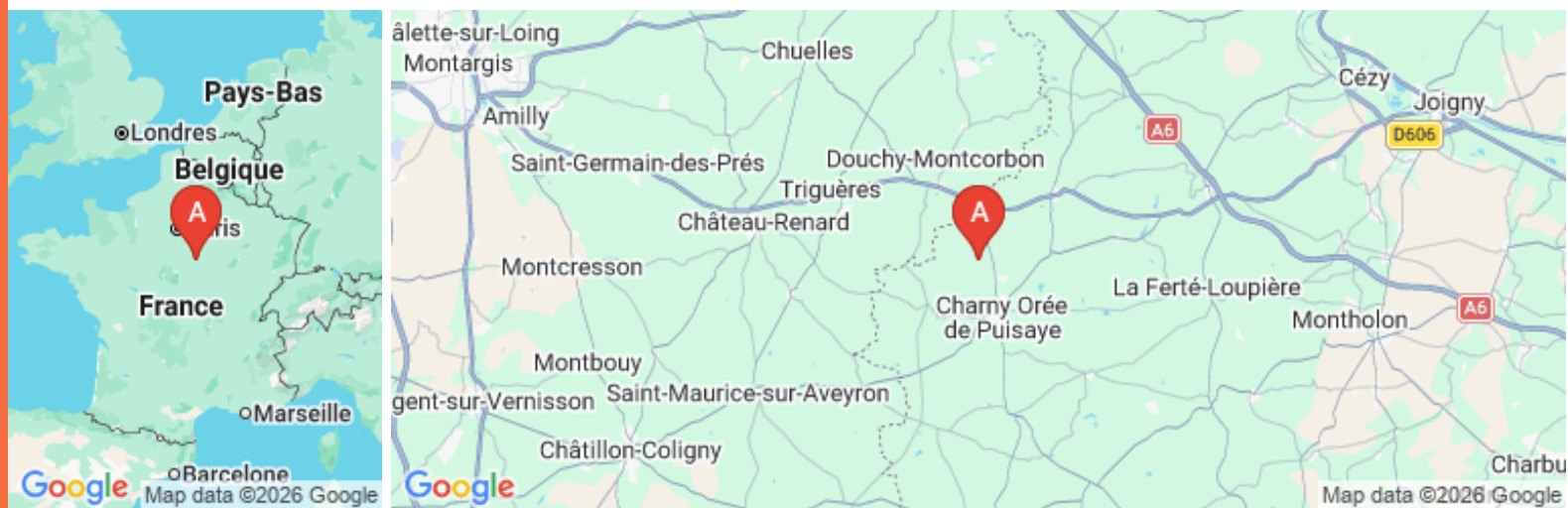




## La Ferme de Plénoise

☎ 06 88 89 83 93



**A** Chambres d'hôtes La Ferme de Plénoise -  
Charny Oree De Puisaye : Hameau de Plénoise  
89120 CHARNY OREE DE PUISAYE







## Chambres d'hôtes La Ferme de Plénoise - Charny Oree De Puisaye

 Chambre Verte  Chambre Bleue  Chambre Rose







Dominique et ses enfants vous accueillent sur une **ferme laitière Bio**, au bord de l'eau, en pleine campagne.

**3 grandes chambres avec sanitaires particuliers.**

Salon, piano, bibliothèque. Jardin.

**Découverte et visite de la ferme et des vaches avec Maël et pause bien-être avec Clémentine**, praticienne en soins Ayurvédiques (massages et soins sur rendez-vous), yoga plein air.

A 1h30mn de Paris. Chemins de randonnées (GR 13). Chantier médiéval de Guédelon à 40 km. Fabuloserie à 5 km. Bénéficiant d'un service de prêt de vélos et d'une vue sur la rivière, La Ferme de Plénoise Chambre & Table d'hôtes est une maison d'hôtes récemment rénovée.

Vous pourrez profiter d'une terrasse et d'un **parking privé gratuit**. Il propose des chambres familiales et une aire de pique-nique.

Tous les logements de cette maison d'hôtes sont équipés d'une machine à café. Leur salle de bains privative est pourvue d'une douche à l'italienne et de peignoirs. Le linge de lit et les serviettes de toilette sont fournis. Chaque matin, la maison d'hôtes sert un petit-déjeuner buffet et continental composé de spécialités locales, de viennoiseries fraîches et de fruits. En été, vous pourrez utiliser le barbecue et dîner sur la terrasse privée.

Lors de votre séjour à La Ferme de Plénoise **Chambre & Table d'hôtes**, vous pourrez pratiquer des activités à Charny et dans ses environs, telles que des visites à pied et à vélo. Vous pourrez pratiquer la pêche et la randonnée dans les environs ou profiter du jardin.







## Infos sur l'établissement



*Communs*

A proximité propriétaire  
Dans maison  
Entrée indépendante  
Habitation indépendante  
Sur une exploitation agricole



*Activités*

Prêt de vélos  
Massage bien-être  
Salle de jeux  
Jeux de société/puzzles  
Pêche  
Chemins de randonnée



*Restauration*

Table d'hôtes  
Table d'hôtes sur demande.  
En été, vous pourrez utiliser le barbecue et dîner  
sur la terrasse privée.



*Réseaux*

Accès Internet  
Accès WIFI.



*Stationnement*

Parking  
Parking à proximité  
Parking privé



*Services*

Tous les logements de cette maison d'hôtes sont  
équipés d'une machine à café. Leur salle de bains  
privative est pourvue d'une douche à l'italienne et  
de peignoirs.



*Extérieurs*

Plan d'eau  
Parc



*Soins et Massages Ayurvédiques*



*Soins et Massages Ayurvédiques*







## Chambre Verte



Chambre



2

personnes  
(Maxi: 2 pers.)



1

chambre



22

m2

Cette chambre double insonorisée comprend un plateau/bouilloire et une terrasse offrant une vue sur le jardin. La salle de bains privative est pourvue d'une douche à l'italienne. Ce logement comporte un lit.

### Chambres

Chambre(s): 1

Lit(s): 1

dont lit(s) 1 pers.: 0

dont lit(s) 2 pers.: 2

1 Grand lit double. Vue sur le jardin et la rivière.

### Salle de bains / Salle d'eau

Salle de bains avec douche

Sèche cheveux

Sèche serviettes

Salle(s) d'eau (avec douche): 1

### WC

WC: 1

WC indépendants

WC privés

### Cuisine

Four à micro ondes

Réfrigérateur

### Autres pièces

Salon

### Media

Wifi

### Autres équipements

Matériel de repassage

### Chauffage / AC

Chauffage

### Bien être

Spa

### Exterieur

Barbecue  
Jardin

Cour  
Salon de jardin

### Divers





## Chambre Bleue



Maison



2

personnes  
(Maxi: 2 pers.)



1

chambre



16

m2

2 lits simples.

*Chambres*

Chambre(s): 1

Lit(s): 2

dont lit(s) 1 pers.: 2  
dont lit(s) 2 pers.: 0

*Salle de bains / Salle d'eau*

Vue sur le jardin et la rivière.

Salle de bains avec douche

Sèche serviettes

Sèche cheveux

Salle(s) d'eau (avec douche): 1

*WC*

WC: 1

WC indépendants

WC privés

*Cuisine*

Four à micro ondes

Réfrigérateur

*Autres pièces*

Salon

*Media*

Wifi

*Autres équipements*

Matériel de repassage

*Chauffage / AC*

Chauffage

*Bien être*

Spa

*Exterieur*

Barbecue

Jardin

Cour

Salon de jardin

*Divers*



## Chambre Rose



Maison



2

personnes  
(Maxi: 2 pers.)



1

chambre



22

m2

Cette chambre double insonorisée dispose d'un plateau/bouilloire, d'une terrasse avec vue sur le jardin ainsi que d'une salle de bains privative avec douche à l'italienne. Ce logement comporte 1 lit.

<i>Chambres</i>	Chambre(s): 1 Lit(s): 1	dont lit(s) 1 pers.: 0 dont lit(s) 2 pers.: 2
<i>Salle de bains / Salle d'eau</i>	Salle de bains avec douche Sèche serviettes Salle(s) d'eau (avec douche): 1	Sèche cheveux
<i>WC</i>	WC: 1 WC indépendants	WC privés
<i>Cuisine</i>	Four à micro ondes	Réfrigérateur
<i>Autres pièces</i>	Salon	Terrasse
<i>Media</i>	Wifi	
<i>Autres équipements</i>	Matériel de repassage	
<i>Chauffage / AC</i>	Chauffage	
<i>Bien être</i>	Spa	







A savoir : conditions de la location

Arrivée	Arrivée : 17:00 - 22:00.		
Départ	Départ : 07:00 - 11:00.		
Langue(s) parlée(s)	Anglais	Espagnol	Français
Annulation/ Prépaiement/ Dépot de garantie			
Moyens de paiement	Chèques bancaires et postaux	Espèces	
	Virement bancaire		
Petit déjeuner	Un petit-déjeuner buffet et continental composé de spécialités locales, de viennoiseries fraîches et de fruits est servi.		
Ménage	Inclus.		
Draps et Linge de maison	Draps et/ou linge compris		
	Le linge de lit et les serviettes de toilette sont fournis.		
Enfants et lits d'appoints	Lit bébé		
	Sur demande.		
Animaux domestiques	Les animaux sont admis.		
	Les animaux de compagnie sont admis sur demande.		

Tarifs (au 03/02/26)

Chambres d'hôtes La Ferme de Plénoise - Charny Oree De Puisaye

n°1 : **Chambre Verte** : Tarif standard pour 2 personnes. Petit déjeuner compris. n°2 : **Chambre Bleue** : Tarif standard pour 2 personnes. Petit déjeuner compris. n°3 : **Chambre Rose** : Tarif standard pour 2 personnes. Petit déjeuner compris.

Tarifs en €:	Tarif 1 nuit en semaine (L, M, M, J, D)			Tarif 1 nuit en weekend (V ou S)			Tarif 2 nuits weekend (V+S)			Tarif 7 nuits semaine		
Unité de location	n°1	n°2	n°3	n°1	n°2	n°3	n°1	n°2	n°3	n°1	n°2	n°3
du 01/01/2026 au 31/03/2026	80€	70€	70€	80€	70€	70€						
du 31/03/2026 au 31/10/2026	90€	90€	90€	90€	90€	90€						
du 31/10/2026 au 31/03/2027	80€	70€	70€	80€	70€	70€						



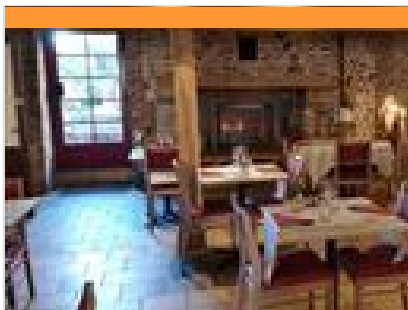
# Mes recommandations

Découvrir La Puisaye

Top 10

OFFICE DE TOURISME PUISAYE-FORTERRER

WWW.PUISAYE-TOURISME.FR



## Le Cheval Blanc

☎ 03 86 63 60 66

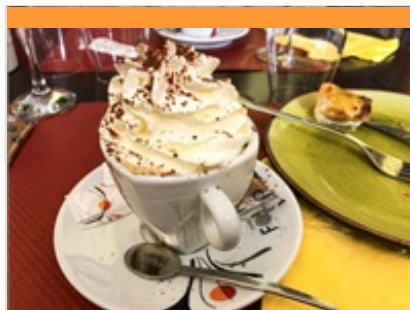
4, rue des Ponts

🌐 <https://www.chevalblanc-charny.com/>

2.8 km

📍 CHARNY OREE DE PUISAYE 🍴 1

En arrivant à Charny, petite ville de l'Yonne, située en Bourgogne se trouve le Cheval Blanc, ancien relais de poste du XVII<sup>ème</sup> siècle sur la place principale, en face du marché couvert. Roger, propriétaire et chef de cuisine depuis avril 2011, vous accueille pour une étape ou un long séjour, en vous proposant des chambres confortables et calmes et une cuisine traditionnelle, innovante où vous aurez plaisir à découvrir notre patrimoine viticole. La salle de restaurant est ornée d'une magnifique cheminée datant du XVII<sup>ème</sup> siècle, et peut accueillir jusqu'à 35 convives. Vous apprécierez notre terrasse calme et ombragée, situé dans notre cour intérieure où vous pourrez vous restaurer en toute tranquillité. Le dimanche matin, vous pourrez flâner sur le marché de Charny, situé sous la Halle, où vous trouverez tous les produits du terroir bourguignon.



## Auberge de Bourgogne

☎ 03 86 89 01 52

2.9 km

📍 CHARNY OREE DE PUISAYE 🍴 2

Restaurant traditionnel situé à Charny Oree de Puisaye.



## Les Amis du Coin

☎ 03 86 73 03 69

24 Grande Rue

2.9 km

📍 CHARNY OREE DE PUISAYE 🍴 3

Les Gars du Coin vous accueillent au coeur de Charny face à la Halle, pour un café, une planche apéro ou un déjeuner en mode vacances, avec des tartines, des salades, des croques-monsieurs, des desserts. Quand les soirées sont douces et longues, c'est parti pour des soirées à thème, de l'événementiel... C'est aussi l'ambiance bistro, troquet, avec les jeux de grattage, le PMU, le Loto...



## Chez Cousin

☎ 03 86 62 67 36#06 48 11 48 45

1 Place Victor Hugo

3.2 km

📍 CHARNY OREE DE PUISAYE 🍴 4

Depuis 5 ans, Chez Cousin vous accueille pour le déjeuner ou le dîner dans une ambiance conviviale pour manger grillades, kebab traditionnel, pizzas, burgers, couscous.... 7/7 jours, sur place comme à emporter.



## Chez Lucie

☎ 03 86 43 09 52

10, route de Joigny DICY

3.3 km

📍 CHARNY OREE DE PUISAYE 🍴 5

A proximité de la Fabuloserie, le restaurant Chez Lucie permet de se restaurer agréablement et simplement, grâce à une cuisine traditionnelle mettant à l'honneur les plats bourguignons, et les produits du marché.



# Mes recommandations (suite)

Découvrir La Puisaye

Top 10

OFFICE DE TOURISME PUISAYE-FORTERRER  
[WWW.PUISAYE-TOURISME.FR](http://WWW.PUISAYE-TOURISME.FR)



## Le Relais Poyaudin

☎ 03 86 45 12 63#06 73 56 14 82

5, place du 4 Septembre

💻 <https://www.lerelaispoyaudin.com/>

14.4 km

📍 CHAMPIGNELLES



Nous vous accueillons dans un restaurant au style sobre avec une cuisine maîtrisée et faite maison à partir de produits frais, le tout joliment présenté. À votre disposition 3 salles de restaurant de 8 à 26 personnes pouvant être privatisées ainsi qu'une salle de réception de 90 personnes.



## La Croix-Blanche

☎ 03 86 74 39 42

1 Rue Marie Guillemot

💻 <https://www.croixblanche-puisaye.fr/>

17.2 km

📍 VILLIERS-SAINT-BENOIT



Appellation originaire de l'Ancien Régime désignant un lieu doté d'une écurie et d'une remise, spécialisé dans l'accueil et l'hébergement des voyageurs à cheval. Après plus de 150 ans d'activité au service des villerois et des voyageurs en Puisaye, cet ancien relais de poste, abandonné depuis une dizaine d'années, renaît. Le Chef Bruno Ortolé propose une cuisine traditionnelle bourguignonne privilégiant les produits frais locaux, et la complète avec de délicieuses spécialités créoles.



## Cirque Équestre de Cocico

☎ 03 86 91 87 00

Route de Prunoy

💻 <http://www.cocico.fr>

2.6 km

📍 CHARNY OREE DE PUISAYE



Cocico vous propose des séjours autour du cirque et de l'équitation pendant les vacances scolaires, en pension complète ou demi-pension.



## Domaine du Moulin Rouge - Pêche à la truite

☎ 03 86 91 60 25

7, lieu-dit Le Moulin Rouge Saint-Martin-sur-Ouanne

💻 <https://www.domaine-moulin-rouge.com>

7.6 km

📍 CHARNY OREE DE PUISAYE



Le Domaine du Moulin Rouge accueille les pêcheurs et leurs familles pour une demi-journée ou une journée, avec ou sans permis, à la découverte de la pêche à la truite.



## Domaine équestre de Chevillon

☎ 03 86 73 50 20

19 Lieu-dit Les Bertins

💻 <http://chevillon-colonies.fr/>

7.9 km

📍 CHARNY OREE DE PUISAYE



Offrez à vos enfants de 4 à 17 ans des vacances inoubliables dans un cadre familial, en pleine nature et en toute sécurité. Le Domaine équestre de Chevillon accueille les enfants en colonie de vacances autour de l'équitation (du débutant au confirmé) et d'une multitude d'autres activités : VTT, piscine chauffée, ferme pédagogique, bivouac, boum, tir à l'arc... Notre centre labellisé dispose de structures couvertes pour une pratique par tous les temps. Passage de galop possible.

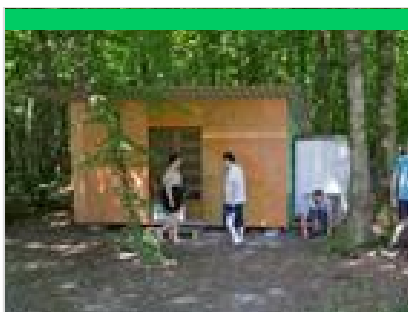


# Mes recommandations (suite)

Découvrir La Puisaye

Top 10

OFFICE DE TOURISME PUISAYE-FORTERRER  
[WWW.PUISAYE-TOURISME.FR](http://WWW.PUISAYE-TOURISME.FR)



## Escape Game - Camping Le Bois Guillaume

☎ 03 86 45 45 41

65 route des Germonts

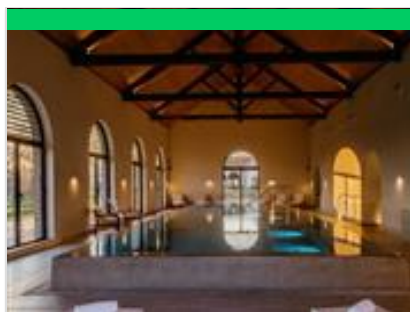
🌐 <https://www.bois-guillaume.com>

17.0 km

📍 VILLENEUVE-LES-GENETS



Créez votre équipe de 2 à 6 joueurs et venez vivre une expérience insolite et amusante pour résoudre le mystère de la cabane HPI...ou l'invitation à un anniversaire secret... Ce loisir est idéal pour passer un bon moment simple entre amis, fêter un anniversaire, enterrer une vie de garçon / de jeune fille ou fédérer un groupe de travail dans le cadre professionnel séminaire ou team building. Chacun pourra y tester ses compétences logiques, ses capacités à communiquer, à résister à la pression du temps. Il vous faudra fouiller la pièce, trouver des indices, résoudre des énigmes, ouvrir des cadenas et trouver le moyen d'en sortir en moins de 60 minutes... ou pas !



## Spa du Domaine du Roncemay

☎ 03 86 73 50 50

Lieu-dit Boisserelle

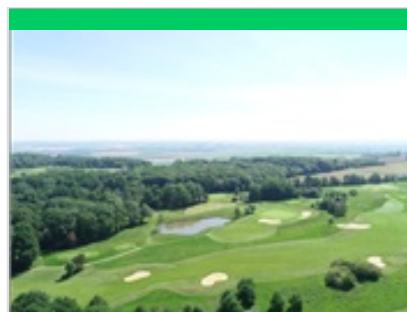
🌐 <https://roncemay.com/fr/spa.html>

17.9 km

📍 CHASSY



En Bourgogne, le Domaine du Roncemay à Chassy, proche d'Auxerre, vous invite à la relaxation à travers des instants sensoriels. Cinq cabines de soins, une piscine intérieure, hammam, sauna, bains à remous, douches sensorielles, salle de sport et salon de beauté sont tous les espaces auxquels vous aurez accès lors de votre séjour ou pour une journée détente. Eau, pierre, bois et lumière parent ce nouveau temple de bien-être en Bourgogne, favorisant l'évasion par l'esthétique du lieu, créant des émotions sensorielles à fleur de peau. Laissez-vous bercer par le charme du lieu. L'occasion de plonger dans une bulle de douceur et un cocon de bien-être le temps de votre séjour dans l'Yonne. Ce spa rend hommage au patrimoine bourguignon dans sa conception architecturale en forme de lavoir et dans son rapport à l'eau et ses multiples vertus bienfaisantes. D'emblée, l'eau vous invite à plonger



## Golf du Domaine du Roncemay

☎ 03 86 73 50 50

Domaine du Roncemay Boisserelle

🌐 <https://www.roncemay.com/fr/>

18.1 km

📍 CHASSY



Un golf international 18 trous. Le parcours se déploie sur un terrain entre forêt de chênes, étangs et plateau verdoyant. Des cours d'initiation et de perfectionnement ainsi que des stages tout niveaux vous sont proposés. Practice, une zone pitch & putt, un 3 trous compact et un putting green.



## Train Touristique du Pays de Puisaye-Forterre

☎ 03 86 44 05 58

Avenue de la Gare

🌐 <http://www.traindepuisaye.org>

25.4 km

📍 TOUCY



Pour petits et grands, un agréable voyage à travers bocages et forêts. Une façon originale de découvrir autrement la Puisaye, entre Toucy-Ville et Villiers-Saint-Benoît. Certains trains réguliers permettent de visiter le Musée d'Art et d'Histoire de Puisaye à Villiers-Saint-Benoît (une remise vous sera accordée sur présentation de votre billet de train). Train Restaurant : Le Train Touristique du Pays de Puisaye-Forterre et Le Blé d'Or, restaurant à Château-Renard (Loiret), vous proposent de voyager comme autrefois en train restaurant, au départ de Toucy. Tout en roulant et en vous régaland d'un menu complet, boissons incluses, vous pourrez contempler les magnifiques paysages de Puisaye. Voyages commentés.



## Le Mystère de la rivière rouge - Enquête

☎ 03 86 74 10 07

Place de l'Hôtel de Ville

🌐 <https://www.legendr.app/>

29.9 km

📍 SAINT-FARGEAU



Panique à Saint-Fargeau ! Chaque semaine depuis quelque temps, la couleur de l'eau vire au rouge et personne n'en a l'explication. Muni de votre smartphone, découvrez le patrimoine et l'histoire de la ville pour mener l'enquête et trouver les responsables. Vous êtes prêts ? (Captation 360° du beffroi, vidéos, mini-jeux, audio et parcours inspiré de faits réels). Circuit familial facile de 800 mètres, accessible en poussette. Durée : 1h. Gratuit. Pour télécharger ce parcours, voici les différentes étapes : 1. Téléchargez l'application gratuite Legendr via votre play store ou apple store. 2. Sélectionnez la ville de Saint-Fargeau. 3. Téléchargez gratuitement le parcours. 4. Besoin d'aide lors de votre balade ? N'hésitez pas à activer le point d'interrogation ? en haut à droite de votre écran. Bonne aventure !



# Mes recommandations (suite)

Découvrir La Puisaye

Top 10

OFFICE DE TOURISME PUISAYE-FORTERRER  
[WWW.PUISAYE-TOURISME.FR](http://WWW.PUISAYE-TOURISME.FR)



## Base Départementale de Plein Air Daniel Bailly

☎ 03 86 74 04 07

Lieu dit la Calanque Réservoir du  
Bourdon

🌐 <https://www.baseloisirs-bourdon.com>  
33.7 km

📍 SAINT-FARDEAU



Base de loisirs à la découverte des activités de nature, liées ou non à l'eau, au Lac du Bourdon.



## Lac du Bourdon

☎ 03 86 74 10 07

La Calanque

33.7 km

📍 SAINT-FARDEAU



En Puisaye, c'est "the place to be" des activités nautiques de plein air. Le lac du Bourdon offre de nombreuses activités : aviron, voile, pêche, randonnée, loisirs équestres, pédalos... vous en voulez plus ? Alors testez le paddle sur les rives du lac ou le kayak polo pour vous défouler. Le canoë vous permettra aussi de découvrir la faune et la flore protégée en toute discrétion. Envie de piquer une tête ? direction la plage et sa baignade surveillée en été (du 01/07 au 31/08 : en semaine 11 h - 18 h, weekend 11 h - 19 h, sauf le mardi 12/08 fermée). Restauration et camping.



## Parc Aventure du Bois de la Folie

☎ 03 86 74 70 33

Route Départementale 185

🌐 <https://www.natureadventure.fr>

37.7 km

📍 TREIGNY-PERREUSE-SAINT-COMME



Le Parc du Bois de la Folie : dans un cadre naturel exceptionnel, de multiples activités pour partager des moments inoubliables ! ACCROBRANCHE : Quatorze parcours en hauteur pour tous les niveaux, petits et grands. Plus de 200 jeux et 40 tyroliennes réparties sur un magnifique bois clos de 8 hectares. En haut des arbres, des parcours pour tous, de plus accessibles aux plus osés pour les adeptes de défis et de sensations. A partir de 4 ans. EXPLOR' GAME : Retrouver la trace de l'espion disparu dans la forêt, résoudre les énigmes et combattre les ennemis. Un jeu en plein forêt (à partir de 2 personnes) sur une tablette (fournie). Les jeunes de 8 à 11 ans doivent jouer avec un adulte. PAINT BALL : Alliant stratégie, précision et fair-play, le paintball vous offre tous les ingrédients d'une expérience unique et inoubliable dans un cadre naturel exceptionnel. Venez-vous mesurer aux autres et à vous-même ! Adultes 12 ans et plus.



## Parc du Bois de la Folie

☎ 03 86 74 70 33

10 Route Départementale 185

37.8 km

📍 TREIGNY-PERREUSE-SAINT-COMME



Entre le frisbee et le golf, le Disc Golf se joue avec des disques légèrement plus petits et plus lourds que les frisbees. Comme au golf, le but du jeu est d'atteindre le trou (corbeille) en un minimum de lancers. Découvrez notre parcours de 9 trous sur le parc, au cœur de la forêt, munis de vos disques, défiez vos amis ou votre famille. A partir de 6 ans.



## Explor'Game - Parc du Bois de la Folie

☎ 03 86 74 70 33

Lieu-dit la Folie Route Départementale  
185

🌐 <https://www.natureadventure.fr/>  
37.8 km

📍 TREIGNY-PERREUSE-SAINT-COMME



L'EXPLOR' GAME : Retrouvez la trace de l'espion disparu dans la forêt ! Cherchez le chemin à l'aide d'une tablette et la boussole afin de résoudre les énigmes pour combattre les ennemis. Un jeu en pleine forêt, intuition et dynamisme sont de la partie (à partir de juin). A partir de 2 personnes et à partir de 8 ans\* (les jeunes de moins de 12 ans doivent pratiquer avec un adulte). Sur réservation.



# Mes recommandations (suite)

Découvrir La Puisaye

Top 10

OFFICE DE TOURISME PUISAYE-FORTERRER  
[WWW.PUISAYE-TOURISME.FR](http://WWW.PUISAYE-TOURISME.FR)



## Paintball - Parc du Bois de la Folie

☎ 03 86 74 70 33

Route Départementale 185

🌐 <https://www.natureadventure.fr/>

37.9 km

📍 TREIGNY-PERREUSE-SAINT-ÉTIENNE



Alliant stratégie, esprit d'équipe, précision et fair-play, le paintball vous offre tous les ingrédients d'une expérience unique et inoubliable. Cette activité de loisir sportif est un vrai challenge créant de nouvelles motivations pour les équipes qui y participent. Venez vous mesurer aux autres et à vous-même ! Entièrement encadré et sécurisé, le paintball est accessible à tous à partir de 8 ans. L'objectif ? Affronter l'équipe adverse selon différents scénarios proposés. Un joueur est éliminé quand il est « touché » par une bille de l'autre équipe. Les billes (biodégradables) sont propulsées par les lanceurs d'air comprimé, laissant une trace de peinture à l'endroit de l'impact. Notre terrain de paintball s'étend sur une surface de 2 hectares, aménagée « nature » avec un mélange de parties boisées et de parties découvertes offrant différents types de jeux.



## Centre historique et étangs de Charny

☎ 03 86 63 65 51

2.1 km



Le départ de ce parcours se réalise depuis le parking du Pôle de Loisirs, Chemin du Bignon. (D/A) Face à l'étang, se diriger sur la droite en direction du bâtiments de sanitaires. Prendre le sentier situé entre l'étang et la rivière. Garder l'étang à main gauche jusqu'à la passerelle surplombant le trop plein de la retenue d'eau. À la sortie de la passerelle, avant la barrière délimitant le parking, partir sur la droite pour rejoindre la route à hauteur d'un lampadaire. Prendre cette voie par la droite. Sur la gauche, les bâtiments présents sont les anciens abattoirs de la ville. Continuer sur la route et, à la fourche, appuyer sur la droite en conservant le chemin stabilisé (laisser les sentiers se dirigeant vers les prés et l'étang). Atteindre une deuxième fourche. (1) Descendre vers l'Étang des Regains et le longer. Il sera à main droite avec l'Ouane sur la gauche. Arriver au bout du plan d'eau. (2) Emprunter la passerelle située sur la



## Promenade des Moines

☎ 03 86 63 65 51

3.3 km



Départ depuis le parking de la salle polyvalente, face à la mairie. (D/A) Monter la rue en direction du panneau sens interdit. Au niveau de l'école, virer sur la droite sur un petit chemin qui contourne l'établissement par la droite. Laisser les départs sur la gauche pour arriver devant une chicane. (1) Prendre la rue goudronnée jusqu'au carrefour. Face à la Rue du Château, descendre le chemin enherbé sur la droite et arriver sur la Rue du Couvent. Tourner à gauche et prolonger sur cette route jusqu'aux Écharlis. (2) Prendre soit sous le porche, soit sur la droite du porche. Laisser les deux rues consécutives sur la droite qui desservent quelques maisons et après les derniers bâtiments de la ferme, la route se transforme en chemin. À la fourche, serrer sur la droite et atteindre la fin d'une partie boisée et la Fontaine Carrelée (close). (3) Continuer sur le chemin stabilisé en laissant sur la droite un joli chemin passant au-dessus du



## Le Chemin Fabuleux

☎ 03 45 02 75 91

🌐 <https://www.calameo.com/read/002334>

3.5 km



Un chemin créé par les enfants du centre de loisirs de Prunoy pour faire le lien entre leur centre et le musée de la Fabuloserie à Dicy à travers la campagne poyaudine : le verger botanique, la fresque sur les énergies, la Fabuloserie...



## Le Gué de la Musse

☎ 03 86 63 65 51

16.7 km



Le départ se fait depuis l'Église Saint-Roch à Louesme (places de parking le long de la rue). (D/A) Se diriger plein Ouest, laisser la rue de gauche, passer le cimetière. Laisser la rue sur la droite pour continuer jusqu'à la prochaine route sur la droite. Prendre cette voie, direction les Bonnets pendant environ 1 km. (1) Virer dans le chemin descendant sur la gauche et continuer en passant par le hameau les Maisons Blanches. Poursuivre plus loin le chemin par la gauche (non mentionné sur le fond IGN) jusqu'au prochain carrefour en T. Virer à droite. (2) Continuer tout droit jusqu'à la route. Tourner à droite jusqu'au prochain chemin sur la droite. (3) Prendre à droite en traversant plus loin le gué de la Musse et continuer pour atteindre la route. (4) Tourner à gauche jusqu'au prochain chemin sur la droite. (5) Virer à droite jusqu'au prochain chemin arrivant sur la gauche. (6) Continuer tout droit et peu après, traverser le Bois de



# Mes recommandations (suite)

Découvrir La Puisaye

Top 10

OFFICE DE TOURISME PUISAYE-FORTERRER  
[WWW.PUISAYE-TOURISME.FR](http://WWW.PUISAYE-TOURISME.FR)



## La Fabuloserie - Musée d'art hors-normes/art brut

☎ 03 86 63 64 21

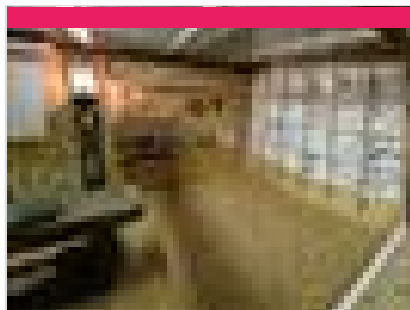
1, rue des Canes Dicy

💻 <http://www.fabuloserie.com>

3.2 km

📍 CHARNY OREE DE PUISAYE 🏛️ 1

La Fabuloserie, ce musée d'art hors-normes/art brut, dont le nom évoque bien le merveilleux, comprend la "maison-musée" où sont présentées plus de 1 000 œuvres créées par des autodidactes, et un « jardin habité », où l'on découvre au pourtour d'un étang des œuvres d'habitants paysagistes. Sans oublier l'émouvant Manège de Petit Pierre de renommée internationale ! Petits et grands, habitués des musées ou non, cette balade de 2 h ou plus, vous ravira !



## Muséum d'Histoire Naturelle de Puisaye

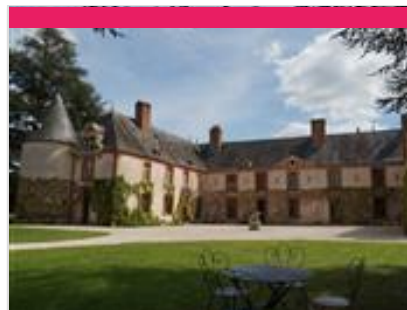
☎ 06 21 01 21 81

466 route d'Auxerre Villefranche-Saint-Phal

4.9 km

📍 CHARNY OREE DE PUISAYE 🏛️ 2

Le Muséum d'Histoire Naturelle de Puisaye, un musée, mais pas que ! Venez découvrir dans un même lieu, à travers les collections, un grand nombre de sciences : la minéralogie, l'astronomie, la zoologie, la botanique et d'autres encore. C'est aussi un parc zoologique qui vous permettra de découvrir l'herpétofaune poyaudine, c'est à dire les reptiles et amphibiens de Puisaye. En effet, notre région naturelle est très riche, mais les espèces présentes restent méconnues.



## Château de Montigny

☎ 06 09 91 49 39

Perreux

💻 <https://www.chateaumontigny-puisaye.fr>

7.6 km

📍 CHARNY OREE DE PUISAYE 🏛️ 3

Entre 2021 et 2025, l'importante campagne de travaux menée avec la DRAC consista à refaire entièrement la toiture en ardoise, rénover la charpente et restaurer certains éléments architecturaux : cheminées, corniches et encadrements en briques, si typiques de la région. La volonté était de redonner à l'édifice son aspect d'origine purement XVIIème. C'est aujourd'hui chose faite. Parole de visiteurs, Montigny n'est pas un château comme un autre. Les différents styles de décoration intérieure créent la surprise en passant d'une salle à l'autre. Lieu d'exception, il est à l'opposé d'un musée impersonnel ou d'un château un peu froid. C'est une demeure chaleureuse, vivante, chargée d'histoires et de souvenirs. Vous pourrez également découvrir la collection de faïences révolutionnaires exposée au château. Dans le parc bucolique et paisible, vous aimerez les vastes étendues de pelouses fleuries.



## Le Jardin du Prieuré

Le Bourg Rue du Presbytère

11.5 km

📍 LA FERTE-LOUPIERE 🏛️ 4

Le Jardin du Prieuré de La Ferté-Loupière est un jardin privé ouvert au public depuis sa création en 1989. Situé au pied de l'église Saint Germain et sa célèbre « Danse Macabre », il a été dessiné par Jean Ravisé, son propriétaire et ancien maire de la commune, en référence à l'histoire du lieu, à l'emplacement dès la fin du XIIe siècle du jardin des chanoines du Prieuré du Mont aux malades de Rouen. Du potager en mandala au vivier romantique, c'est une succession d'évocations différentes, une invitation au rêve et à la méditation. Fruits, légumes, fleurs et plantes s'y mêlent au gré d'allées gazonnées, évoluant au fil des saisons. Ce jardin est désormais entretenu par les bénévoles de l'association « Le Jardin des Augustins » qui s'attachent à faire partager leur amour des jardins et à diffuser le savoir-faire des jardiniers. Lieu d'expositions artistiques et culturelles, ce jardin sert également de support



## Eglise Saint-Germain

Place de l'Eglise

💻 <http://www.lamefel.fr>

11.7 km

📍 LA FERTE-LOUPIERE 🏛️ 5

L'église Saint-Germain de La-Ferté-Loupière a été construite au tout début du XIIe siècle. De cette église primitive, il subsiste notamment le magnifique porche d'entrée de pur style roman et, de part et d'autre dans la nef principale, les trois premières arcades en plein cintre. Sur la croisée des transepts, prolongeant l'ascendance des toits de tuile, s'élève une fine flèche d'ardoise. L'église est classée aux Monuments Historiques ainsi que ses remarquables peintures murales et une cloche datant du XIe siècle. Au fil des siècles, les constructions se sont élevées par superpositions : Aux XIe et XVe siècles, une église gothique fut élevée sur un second niveau. Détruite avec la ville lors de la Guerre de Cent Ans, l'église fut à nouveau relevée par Pierre de Courtenay dans le style ogival flamboyant de l'époque : ainsi les dernières arcades sont-elles de forme ogivale, de même que les fenêtres de la facade où l'on peut encore remarquer



# Mes recommandations (suite)

Découvrir La Puisaye

Top 10

OFFICE DE TOURISME PUISAYE-FORTERRER  
[WWW.PUISAYE-TOURISME.FR](http://WWW.PUISAYE-TOURISME.FR)



## Musée d'Art et d'Histoire de Puisaye

☎ 03 86 45 73 05

5, rue Paul-Huillard

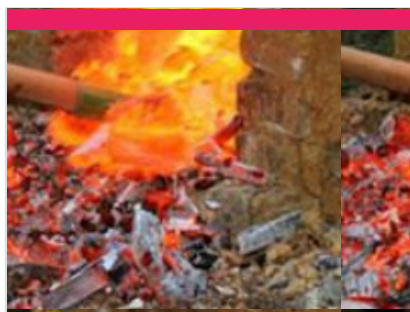
🌐 <https://www.mah-puisaye.fr/>

17.3 km

📍 VILLIERS-SAINT-BENOIT



Installé dans une belle demeure bourgeoise du XVIII<sup>e</sup> s. transformée en musée. Au rez-de-chaussée, reconstitution d'une cuisine bourgeoise poyaudine. Une bibliothèque présentant une table de changeur du XVI<sup>e</sup> s. Une salle à manger présentant un tableau attribué à Hyacinthe Rigaud (1659-1743), une collection de céramiques, un buffet art-nouveau dessiné par Paul Huillard, architecte décorateur, donateur du musée à la commune ainsi qu'une commode, une bergère et un tapis (dépôt effectué par le Mobilier National en date du 20 janvier 2022). Le partenariat conclu à cette occasion avec la mairie a une profonde signification : il marque bien que, loin d'être réservé à nos dirigeants, le Mobilier National est d'abord et avant tout le Mobilier de la Nation.



## Le Ferrier de Tannerre-en-Puisaye

Route des Mussots

🌐 <http://www.leferrierdetannerre.net/index>

19.7 km

📍 TANNERRE-EN-PUISAYE



Un des plus grands sites sidérurgiques de la Gaule Romaine (30 ha dont la moitié ouverte au public). Ce lieu, classé Monument Historique en 1982, a connu trois grandes périodes d'activité représentées sur le terrain par : la place consacrée au fer avec les bas fourneaux et la forge, la clairière du château aménagée sur l'emplacement de la forteresse détruite au Moyen Âge et la place présentant l'exploitation des scories au XX<sup>e</sup> siècle. L'ensemble est équipé de panneaux explicatifs. Un parcours permanent d'orientation a été réalisé avec la Fédération Française de Course d'Orientation : le bois de la Garenne a été équipé de 25 balises avec bornes de poinçonnage. Ce parcours permanent d'orientation comporte : un parcours vert facile de 6 balises pour les familles et jeunes enfants, un parcours bleu de 10 balises niveau moyen et un parcours rouge de 18 balises, difficile, plus sportif. Sentier botanique (arbres de la région).



## Les Sept Ecluses de Rogny

☎ 03 86 74 57 66

Rue Hugues Cosnier

🌐 <https://www.7ecluses-canaldebriare.fr/>

24.1 km

📍 ROGNY-LES-SEPT-ECLUSES



Relier « de Loire en Seine », deux bassins fluviaux par un canal à écluses alimenté par un alimenté par un bief de partage, tel était l'audacieux projet conçu à la fin du XVI<sup>e</sup> siècle. par l'ingénieur Hugues Cosnier, encouragé par Henri IV et son ministre Sully. La réalisation du canal - l'actuel canal de Briare - commença en 1604 : douze mille ouvriers y travaillèrent, protégés des menaces des grands propriétaires terriens par six mille hommes de troupe. Un exceptionnel ouvrage d'art, constitué de six, puis de sept écluses accolées, permit de franchir un dénivelé de 24 mètres. Mises en service en 1642, elles fonctionneront sans interruption jusqu'en 1887, date d'ouverture d'un nouveau tracé contournant la colline, avec six écluses espacées, adaptées au nouveau gabarit Freycinet. Les Sept-Ecluses de Rogny restent un ouvrage d'art étonnant.



## La Pyramide du Loup

☎ 09 54 94 64 47

Lieu-dit les Gilats

🌐 <https://www.lapyramideduloup.com>

24.5 km

📍 TOUCY



Une sortie ludique & éducative en lien avec la nature, réservez dès à présent votre sortie clé en main ! Au cœur d'une nature boisée, la Pyramide du Loup vous attend pour plonger dans l'univers du loup et de la biodiversité ! Partez à l'aventure en voyageant à travers le temps pour mieux comprendre l'évolution des relations entre l'Homme et le Loup depuis la Préhistoire jusqu'à nos jours. Du cycle 1 au cycle 4, nos animations sont adaptées avec un apport théorique et ludique. Animations sur les espèces animales et végétales (demander le dossier pédagogique). Profitez de notre parcours « Sentier pieds nus » L'objectif de ce parcours est de vivre des sensations nouvelles en utilisant d'autres sens que la vue. Les yeux bandés, nous marchons pieds nus à travers différents environnements pour les reconnaître grâce au toucher, comme les animaux le font dans la nature. Et pour pimenter la chose... une



## La Métairie Bruyère - Centre d'Art Graphique

☎ 03 86 74 30 72

La Métairie Bruyère Hameau Le Petit

Arran

🌐 <https://la-metairie.fr/>

27.1 km

📍 PARLY



Un lieu d'artisanat d'art unique en Europe ! Venez découvrir le monde fascinant d'un atelier d'imprimeur et éditeur d'art : un site unique en son genre mêlant patrimoine, savoir-faire et artistes de renom. Cette complémentarité des métiers d'art en fait un lieu de création unique en Europe. Un espace d'inspiration, d'expérimentation, de réalisation dans de vastes ateliers. De belles presses et une collection exceptionnelle de plusieurs tonnes de caractères de plomb de toutes tailles sont à disposition des artistes. Le centre accueille des milliers d'amateurs d'art et d'artisanat pour des visites guidées des ateliers, avec possibilité de repartir avec une gravure !



# Mes recommandations (suite)

Découvrir La Puisaye

Top 10

OFFICE DE TOURISME PUISAYE-FORTERRER  
[WWW.PUISAYE-TOURISME.FR](http://WWW.PUISAYE-TOURISME.FR)



## Musée de l'Aventure du Son

☎ 03 58 47 00 15

2 Place des Augustins

🌐 <https://www.aventureduson.fr/>

29.9 km

📍 SAINT-FARGEAU



Collections publiques uniques en Europe sur ce thème, L'Aventure du Son expose plus de 1 000 instruments de musique mécanique, phonographes et radios. Installé dans un couvent du XVIIe s. au centre de Saint-Fargeau, capitale de la Puisaye, le musée propose de découvrir l'aventure du son grâce à des objets exceptionnels : orgues de barbarie, pianos mécaniques, premières inventions de Cros, Edison, Lioret, Pathé, etc. jusqu'aux appareils Pioneer. Le musée permet également au public de se plonger dans l'univers de la radiophonie par la visite d'un ensemble de radios particulièrement riche, de l'invention de Branly jusqu'à nos jours. Un musée à voir et à écouter. Pour les plus jeunes, le Musée propose une visite ludo-éducative sur des tablettes numériques.



## Château de Saint-Fargeau

☎ 03 86 74 05 67

Place du château

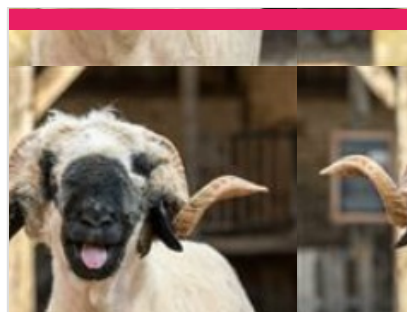
🌐 <https://www.chateau-de-st-fargeau.com>

30.2 km

📍 SAINT-FARGEAU



Au premier abord, on se heurte à l'aspect monumental et écrasant d'une maison fortifiée et défensive du XVe siècle, faite pour traverser les siècles. Mais à peine entré dans la cour d'honneur, on découvre un somptueux décor... un chef d'œuvre classique du XVIIe siècle, dessiné par le Vau. Le château de Saint-Fargeau, qui fut le berceau de la famille maternelle de l'académicien Jean d'Ormesson, est largement évoqué dans le roman de ce dernier, Au plaisir de Dieu, et a servi de cadre au tournage du feuilleton télévisé tiré de cette œuvre.



## La ferme du Château

☎ 07 67 91 92 48

Allée des Platanes

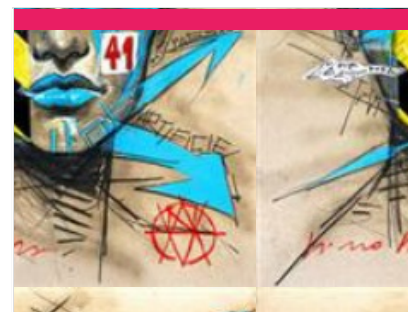
🌐 <https://www.ferme-du-chateau.com/>

30.5 km

📍 SAINT-FARGEAU



La Ferme du Château est un endroit remarquable, instructif et un retour en arrière des plus agréables avec ses animaux en liberté (chèvres, veaux, poules, cochons, canards, oies...). Profitez des nombreuses animations qui raviront petits et grands : dégustez un morceau de pain sorti tout droit du four, donnez le biberon aux veaux et aux chevreaux, goûtez le lait de chèvre encore chaud, prenez soin des poneys dans la ferme, caressez tous les animaux présents !



## Centre Régional d'Art Contemporain

☎ 03 86 44 02 18

Château du Tremblay

🌐 <https://crac-fontenoy.fr/>

33.1 km

📍 FONTENAY



Au Centre d'Art de Fontenoy, trois espaces permanents sont dédiés : - l'un à M'An Jeanne, vieille dame de 71 ans qui révéla avec des pastels tout un univers fantastique, - les deux autres à l'œuvre de Fernand Rolland, peintre et poète et Jean-Louis Vetter, sculpteur ; tous deux fondateurs du Centre Régional d'Art Contemporain. Deux expositions temporaires sont proposées au public pendant la saison.



## Musée de la Bataille de Fontenoy

☎ 03 86 44 02 18

Rue Marien

🌐 <https://www.bataille-fontenoy841.fr/>

33.5 km

📍 FONTENAY



C'est à Fontenoy-en-Puisaye qu'eut lieu le 25 juin 841, l'importante bataille qui opposa les trois petits fils de Charlemagne : Lothaire, Louis le Germanique et Charles le Chauve, prélude au traité de Verdun signé en 843 qui consomma le partage de l'Empire (un obélisque commémoratif se trouve route de Thury). Au rez-de-chaussée, maquettes de Jacques Perreaut et peintures de Fabienne Dubois évoquant le site de la bataille (sculptures à découvrir dans le bourg). À l'étage, un combattant carolingien armé vous attend. Revivez cette page d'histoire grâce à une maquette animée de bande-son. Le musée s'est enrichi de pointes de lances trouvées sur le site.



# Mes recommandations (suite)

Découvrir La Puisaye

Top 10

OFFICE DE TOURISME PUISAYE-FORTERRE  
[WWW.PUISAYE-TOURISME.FR](http://WWW.PUISAYE-TOURISME.FR)



## La Bâtisse

☎ 03 86 45 68 00

2 bis, Lieu-dit la Bâtisse D 85 - route de Saint-Fargeau

🌐 <https://poterie-batisse.com/>

33.5 km

📍 MOUTIERS-EN-PUISAYE



Four couché du XVIII<sup>e</sup> siècle. Ateliers de 1930. Fondée au XVIII<sup>e</sup> s., La Bâtisse a vu se succéder 10 générations de potiers de père en fils. Dans l'atelier de 1930 toujours en activité où se reproduisent des gestes ancestraux : le pétrissage de la terre, le tournage et l'émaillage, la Poterie de la Bâtisse vous fera voyager au travers du temps !



## Réservoir du lac du Bourdon

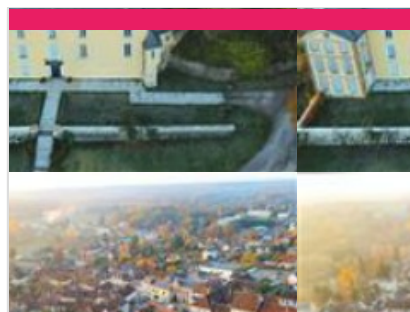
☎ 03 86 74 10 07

33.7 km

📍 SAINT-FARDEAU



Au cœur de la Puisaye-Forterre, le Lac du Bourdon c'est l'endroit qu'il vous faut lorsqu'on aime les loisirs nautiques et de plein air : canoë-kayak, pédalos, voile, planche à voile et en juillet-août, baignade surveillée et initiation à l'aviron. Balade, camping, restauration et équitation autour du Bourdon.



## Musée Colette

☎ 03 86 45 61 95

Place du Château

🌐 <https://www.musee-colette.com/>

33.7 km

📍 SAINT-SAUVEUR-EN-PUISAYE



Créé à l'initiative de sa fille Colette de Jouvenel et ouvert en 1995, le musée Colette est agréé musée de France. Gabrielle Colette, célèbre auteure, est née à Saint-Sauveur-en-Puisaye en 1873. Le musée qui lui est consacré en plein cœur de son village natal prend place au sein du château, rebâti au XVIII<sup>e</sup> siècle. Si elle n'y a jamais séjourné, Colette l'évoque néanmoins au début de son premier roman, Claudine à l'école : « Montigny [...] ça s'étage en escalier au-dessous d'un gros château, rebâti sous Louis XV et déjà plus délabré que la tour sarrasine, épaisse, basse, toute gainée de lierre, qui s'effrite par en haut, un petit peu chaque jour. » La tour dite sarrasine est un donjon au plan rare, ovoïde, du XI<sup>e</sup> et XII<sup>e</sup> siècle. C'est dans ce lit de verdure et d'histoire que repose le Musée Colette, « un musée pour les sens autant que pour l'esprit » comme le présente la muséographe, Hélène Muot. Un musée vivant où la voix et le



## Maison natale de Colette

☎ 03 86 44 44 05

8-10, rue Colette

🌐 <http://www.maisondecolette.fr>

33.8 km

📍 SAINT-SAUVEUR-EN-PUISAYE



Voyagez à travers le temps à la rencontre de la plus célèbre des bourguignonnes : l'écrivain Colette. Maison et jardins ont été fidèlement reconstitués d'après les textes de l'auteur et les documents d'archives : couleurs, papiers peints, mobilier permettent de retrouver l'ambiance d'une maison bourgeoise à la fin du XIX<sup>e</sup> siècle. Tout au long de l'année, la maison de Colette vous propose également des festivals, des lectures, des conférences, des ateliers et des projections.



## Parc Animalier de Boutissaint

☎ 03 86 74 18 18

Treigny

🌐 <https://parc-boutissaint.qweekle.com/sh>

36.9 km

📍 TREIGNY-PERREUSE-SAINT-CEMENT



Vivez l'expérience Boutissaint : une immersion nature unique en Europe ! Venez éveiller vos sens et vous offrir des souvenirs inoubliables en évoluant sur 400 ha de forêt où vivent 400 animaux en totale liberté : cerfs, daims, sangliers ainsi que bisons d'Europe et moutons en enclos. A parcourir librement, à pied, avec vos vélos ou vos chevaux.



# Mes recommandations (suite)



### Guédelon, nous bâtissons un château fort

☎ 03 86 45 66 66  
D 955

🌐 <https://www.guedelon.fr/>

37.1 km  
📍 TREIGNY-PERREUSE-SAINT-CCOMBE

C'est en forêt de Guédelon, au cœur d'une ancienne carrière, que les ouvriers bâtissent chaque jour, sous vos yeux, un château fort du XIIIe siècle. Carriers, tailleurs de pierre, maçons, charpentiers, forgerons, tuiliers, menuisiers, cordiers, charretières, charron, peintres, vanniers, herboriste, jardiniers... transforment et valorisent la pierre, le bois, la terre présents sur le site pour vous livrer les secrets des bâtisseurs du Moyen Âge. De saison en saison, les ouvriers de Guédelon relèvent ce défi hors normes. L'enceinte fortifiée, le logis et ses charpentes, la chambre et ses peintures murales, la cuisine et le cellier, les salles de tir et leurs imposantes voûtes d'ogives, la chapelle, la moitié du chemin de ronde... ont été réalisés sous les yeux de milliers de visiteurs venus visiter ce chantier unique au monde. En 2025, les ouvriers poursuivent les maçonneries de l'imposante porte entre deux tours



### AJA Expérience

Route de Vaux  
🌐 <https://billetterie.aja.fr>

40.3 km  
📍 AUXERRE

AJA Expérience propose un voyage original dans l'histoire d'un des clubs de football les plus mythiques de France et une visite immersive du stade, dans des endroits habituellement fermés au public. C'est plus qu'un musée, comme l'AJA est plus qu'un club.

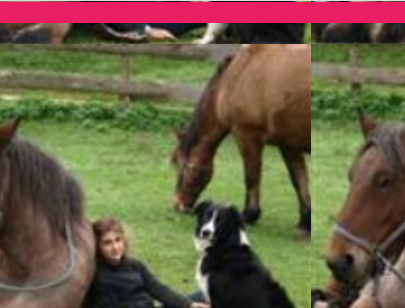


### Le Couvent

☎ 03 86 74 75 38  
4-8, rue du Couvent  
🌐 <http://www.lecouventdetreigny.com>

40.6 km  
📍 TREIGNY-PERREUSE-SAINT-CCOMBE

Le Couvent est un bâtiment dont l'origine remonte aux XVe s., autrefois propriété de la Congrégation hospitalière des sœurs de la Providence de Sens. Le Couvent, réhabilité, abrite les expositions organisées par l'Association de Potiers Créateurs de Puisaye, où se côtoient les œuvres des Potiers de l'Association et celles de leurs invités. Depuis 1982, les membres de l'Association des Potiers Créateurs de Puisaye, se sont donnés pour mission de faire découvrir la céramique contemporaine dans toute sa diversité. Trois expositions installées dans les six salles du Couvent, un festival de céramique en août, ainsi que diverses animations accueillent plus de 6 000 visiteurs.



### La Ferme du Moulin de Vanneau

☎ 03 86 45 59 80  
5 chemin du moulin  
🌐 <http://www.moulin-de-vanneau.fr/>

41.6 km  
📍 SAINTS-EN-PUISAYE

Envie de passer un moment sympa en famille ? Bienvenue au Moulin Vanneau, une ferme d'antan où oies, chats, poneys ou encore cochons vivent comme au bon vieux temps. Pourquoi ne pas découvrir les lieux lors d'une balade à Poney ou à cheval de trait ? Découvrez ensuite le fonctionnement du moulin à eau toujours en activité. La fabrication de farine n'aura plus de secret pour vous et sentez-vous cette odeur de bon pain chaud ? Avec un peu de chance vous assisterez à la cuisson dans le four à pain. Quant à l'écomusée, il vous transportera au siècle dernier. Pour terminer, partez à la découverte des marais de la vallée du Branlin au travers un sentier de promenade pour découvrir ce site naturel remarquable. Mais ça donne faim tout ça ! Pas de soucis, sur place l'auberge vous permettra de recharger vos batteries avec de bons plats bio et locaux en terrasse ou à l'auberge.



### Maison de la Mémoire potière

☎ 03 86 39 63 72  
29 Faubourg des Poteries  
🌐 <https://www.maisondelamemoirepotiere.fr>

41.8 km  
📍 SAINT-AMAND-EN-PUISAYE

Rare vestige quasiment intact des poteries du 19ème siècle, l'ancienne poterie de Monsieur Gaubier dit Cadet aujourd'hui "Maison de la mémoire potière" offre un ensemble complet et quasi unique de bâtiments typiques de la production potière. Les visites guidées vous replaceront dans l'ambiance du début du siècle et vous feront découvrir à travers ce site l'histoire de la poterie en Puisaye. Une démonstration de tournage pourra conclure votre visite.



# Mes recommandations (suite)

Découvrir La Puisaye

Top 10

OFFICE DE TOURISME PUISAYE-FORTERRE  
[WWW.PUISAYE-TOURISME.FR](http://WWW.PUISAYE-TOURISME.FR)



## Musée du Grès

☎ 03 86 39 74 97

Château 13, Grande rue

🌐 <https://www.museedugres.fr/>

42.4 km

📍 SAINT-AMAND-EN-PUISAYE



Dans plusieurs salles du château Renaissance, le musée retrace, autour d'une collection de grès utilitaires, quatre siècles d'une histoire qui a façonné le paysage et les hommes. Pays de bocage et de forêts, la Puisaye est, de par la nature de son sous-sol, riche en argile gréseuse, une terre de prédilection pour la poterie. Cette argile, cuite à haute température dans les fours couchés, a la propriété de vitrifier dans la masse, ce qui donne aux récipients la grande résistance et la totale étanchéité qui ont fait leur succès. Ici sont nées des pièces à usage culinaire : toulons, berchets, crapauds, dont la diffusion a très largement dépassé le cadre de la Bourgogne nivernaise. Cet environnement favorable incitera quelques artistes à s'installer en Puisaye à la fin du 19<sup>e</sup> siècle. Marqués par le Japonisme et l'Art Nouveau, ils développeront autour de leur maître Jean Carriès (1855-1894) un courant artistique actif pendant près



## Carrière Souterraine d'Aubigny

☎ 03 86 52 38 79#03 86 41 91 90

Hameau d'Aubigny Taingy

🌐 <https://carriere-aubigny.com/>

42.5 km

📍 LES HAUTS DE FORTERRE



La pierre de cette carrière exploitée depuis des centaines d'années a été utilisée pour la construction de l'Opéra, de l'hôtel de ville de Paris, du Conservatoire national des arts et métiers, des cathédrales d'Auxerre et de Sens et de nombreux édifices publics. L'extraction des blocs de pierre a laissé place à d'impressionnantes grottes portant les traces des lances et des aiguilles, seuls outils utilisés par les carriers pendant des siècles. Vous pouvez visiter le lieu à travers un parcours ludique et numérique, sur l'application Legendr pour résoudre cette énigme.



## Château de Ratilly

☎ 06 09 12 13 74

Treigny

🌐 <https://chateauderatilly.fr/>

42.5 km

📍 TREIGNY-PERREUSE-SAINT-Etienne



Au débouché d'un petit chemin de terre surgit l'impressionnante façade du Château de Ratilly, véritable forteresse médiévale construite sur des fondations du XI<sup>e</sup> s., achevée au XIII<sup>e</sup>, puis transformée pour partie à la Renaissance. Les quatre tours d'angle, les deux tours d'entrée défendant le pont-levis, les douves, le pigeonnier entourent la charmante cour intérieure carrée. Depuis 1951, l'atelier de poterie, les expositions, spectacles et stages font de Ratilly un centre d'art de premier plan.



## Caves Bailly-Lapierre

☎ 03 86 53 77 76

Quai de l'Yonne Hameau de Bailly

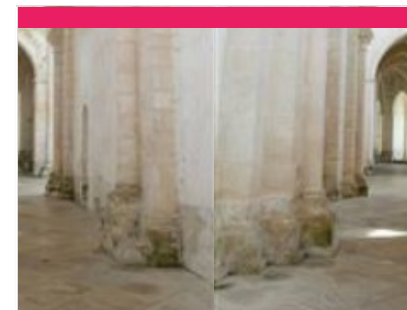
🌐 <https://www.bailly-lapierre.fr/>

45.7 km

📍 SAINT-BRIS-LE-VINEUX



L'exploitation des carrières souterraines de Bailly remonte au Moyen-Age. La pierre calcaire de très bonne qualité a servi jusqu'au XX<sup>e</sup> s. à la construction de monuments tels châteaux et églises et de villes. Le transport était facilité par la rivière Yonne qui coule au pied des carrières. Depuis 1972, ces carrières abritent les Caves Bailly-Lapierre, fondées par les vignerons de l'Auxerrois, pour élaborer le Crémant de Bourgogne : 4 ha de caves pour 7 millions de bouteilles stockées. Désormais, nous vous proposons une sélection de spécialités culinaires salées et sucrées à emporter en partenariat avec des producteurs locaux : Le Borvo à Chemilly sur Yonne, Maison Marc à Chemilly sur Yonne, La Trinquelinette à Trinquelin, Secrets Incomparables à Beaune. Vous pourrez donc découvrir des toastines de poissons, terrines, rillettes, plats cuisinés, cornichons, moutardes, confitures de fruits. pâtes à tartiner et



## Eglise abbatiale de Pontigny

☎ 03 86 35 03 56

Avenue de l'Abbaye

🌐 <https://www.abbatialepontigny-mdf.fr/>

47.2 km

📍 PONTIGNY



(XII<sup>e</sup> - XVII<sup>e</sup> siècles) L'abbatiale de Pontigny est l'un des plus beaux exemples d'églises cisterciennes que l'on puisse admirer en France. Rarement la noblesse, la pureté, l'élan de l'architecture cistercienne n'ont atteint une telle perfection. Deuxième fille de Cîteaux, l'abbaye de Pontigny fut fondée en 1114, sur les bords du Serein, aux confins de la Bourgogne et de la Champagne, mais l'église abbatiale actuelle fut élevée en deux étapes entre 1137 et 1150. Son style se situe exactement à la transition entre le roman et le gothique. Le porche de la façade est voûté d'arêtes. Les bas-côtés, les croisillons du transept le sont également, tout comme aurait dû l'être, semble-t-il, la nef qui reçut en fait la première voûte d'ogives construite en Bourgogne. À la fin du XII<sup>e</sup> s., on détruisit le chevet plat primitif pour le remplacer par l'élégant chœur gothique actuel. Bénéficiant rapidement d'un grand ravonnement, elle fonda dix-neuf

# Mes recommandations (suite)

Découvrir La Puisaye

Top 10

OFFICE DE TOURISME PUISAYE-FORTERRER  
[WWW.PUISAYE-TOURISME.FR](http://WWW.PUISAYE-TOURISME.FR)



## Château-Fort des Comtes d'Auxerre et de Nevers

☎ 03 86 41 51 71

17, rue du Château

🌐 <https://www.chateau-de-druides.com/>

47.6 km

📍 DRUYES-LES-BELLES-FONTAINES



Du château, il reste les murs et les tours d'enceinte ainsi que l'imposante poterne avec ses imposants mâchicoulis, qui défendait l'entrée principale (sur trois étages, dont la terrasse accessible lors de la visite). L'importance de ces vestiges, leur situation au sommet d'un piton rocheux, confèrent à l'ensemble une majesté et une puissance impressionnantes. Nombreuses expositions à l'intérieur. À ne pas manquer, dans la ville basse, la belle église romane dédiée à saint Romain et le tilleul classé, le lavoir, la maison natale de Jean-Roch Coignet, l'auteur des célèbres Cahiers du capitaine Coignet et celle de l'ingénieur Jean Bertin, le père de l'aérotrain. Aire de pique-nique et jeux pour enfants vers les sources de la Druides.



## Le Marais d'Andryes

☎ 06 82 88 89 62

Etang de Cornoy D 39

🌐 <https://www.marais-andryes.fr>

50.2 km

📍 ANDRYES



Une balade sensorielle et dépaysante au cœur d'un site naturel unique et préservé. Trois sentiers d'interprétation s'offrent à vous : découverte (4km), naturalité (500m), perception environnementale (500m), permettant à chacun de vivre intensément sa relation directe et fondamentale à la nature. Le guide du visiteur que vous trouverez à l'entrée du marais vous donnera les informations nécessaires sur le patrimoine rural lié à cette zone naturelle de l'Yonne.



## Clos de Rochy

☎ 03 86 63 67 03

3, Rochy

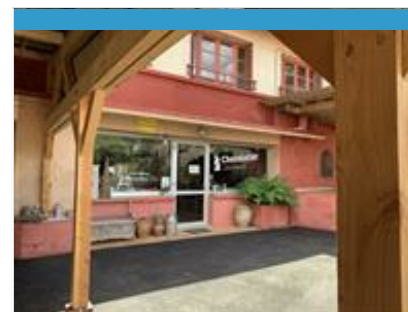
🌐 <http://www.closderochy.fr>

3.2 km

📍 CHARNY OREE DE PUISAYE



Production en agriculture biologique de pommes, poires, cidre et jus de pomme.



## Sébastien Métoyer

☎ 03 86 91 65 15#06 16 71 13 11

Domaine du Moulin Rouge 7, lieu dit le Moulin Rouge

🌐 <https://www.sebastien-metoyer.com/>

7.5 km

📍 CHARNY OREE DE PUISAYE



Passionné par son métier et passionnant quand il en parle, Sébastien Métoyer revisite le chocolat en le mariant à de nouvelles saveurs. Au Domaine du Moulin Rouge, il imagine invente et élabore des chocolats noir de 70 à 100 % de cacao, Bio, sans lécithine, et sans lactose ni gluten aux parfums étonnants. Venez déguster ses surprenantes créations aux alliances inattendues: chocolat au basilic, estragon, cèpe...



## La Grange Rouge

☎ 07 85 86 39 17

7, Route de la Grange Rouge

🌐 <https://www.la-grange-rouge.fr/>

8.0 km

📍 CHARNY OREE DE PUISAYE



La Grange Rouge est le domaine familial depuis 1829. Mes confitures y sont préparées avec les fruits ou légumes cultivés sur place, sans traitements ni engrais chimiques. Je récolte aussi mes fruits non traités dans des vergers privés, ou les baies sauvages des environs. Mes recettes originales sont au service du produit naturel, elles subliment parfois les saveurs par des touches subtiles d'épices, de plantes aromatiques ou par des associations délicates de fruits.



# Mes recommandations (suite)

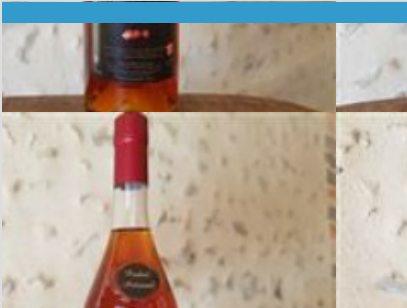


### EARL Le Jardin des Gallines

☎ 06 03 69 33 75  
Lieu Dit les Fremis

18.4 km  
📍 TANNERRE-EN-PUISAYE  4

Production de légumes et petits fruits certifiés en agriculture biologique. Elevage de volailles (poulets, pintade toute l'année et pour la fin d'année ; canette de barbarie, oie, chapon, poularde). Découpe et Transformation sur la ferme, volailles vendues prêtes à cuire, découpées, transformées, plats cuisinés de viande ou légumes commercialisés en frais ; conserves de légumes ; confiture... Nous travaillons uniquement sur commande (pas de magasin sur place) Vente en directe de la ferme sur "www.ledrivedesfermesdepuisaye.fr" (pour la Puisaye) ; Livraison sur toute la France sur "www.pourdebon.com/le-jardin-des-gallines-s227" Retrouver nos produits sur "www.les-paniers-fermiers-de-nos-fermes.fr (pour la Puisaye)



### Paille Nature

Ferme des Brûleries Saint-Aubin-  
Château-Neuf

19.7 km  
📍 LE VAL D'OCRE  5

Productrice en spiritueux et confitures artisanales. Les fruits et les plantes pour faire les apéritifs et les confitures sont cueillis aux alentours de la ferme ou chez un producteur locaux.



### Drive des Fermes de Puisaye

☎ 06 49 92 68 01  
Lieu-dit les Libaux  
🌐 <https://drive-des-fermes-de-puisaye.fr/p>

23.9 km  
📍 SAINT-PRIVE  6

Faites-vous livrer des paniers de produits fermiers dans votre hébergement de vacances en Puisaye-Forterre ! Pour une arrivée sereine, les pieds sous la table. Faites-vous livrer pour votre séjour, des produits locaux issus de nos fermes dans votre gîte, camping, résidence secondaire, chez des amis... Pour une arrivée en toute quiétude, nous nous mettons en relation avec le propriétaire de votre hébergement et nous remplissons le frigo pour vous... Les commandes sont à prendre jusqu'au mercredi soir à minuit pour une livraison le vendredi ou le samedi.



Map data ©2026 Google



